

BİLGİ NOTU

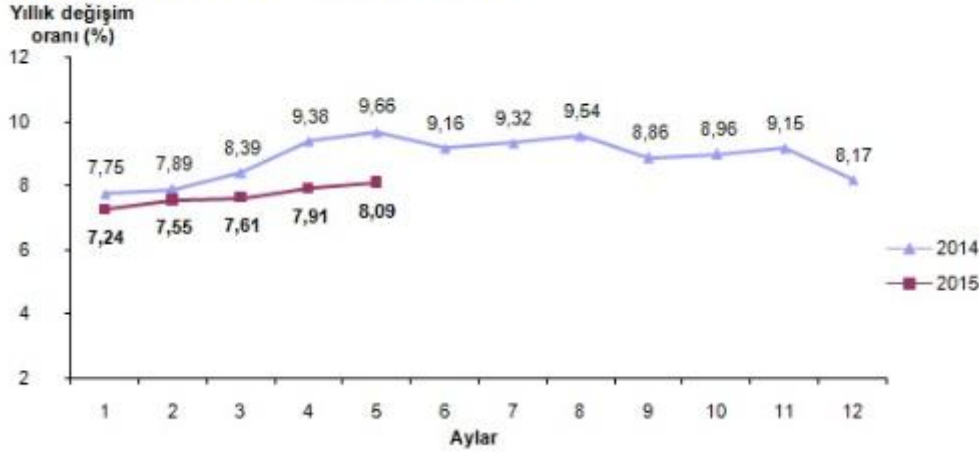
KONU:	Tüketici Fiyat Endeksi, Mayıs 2015
TARİH:	03.06.2015

Enflasyon yüzde 8,09'e ulaştı

Türkiye İstatistik Kurumu'nun (TÜİK) açıkladığı verilere göre, Nisan'da yüzde 7,91 olan yıllık TÜFE Mayıs ayında yüzde 8,09'a yükseldi.

TÜFE'de (2003=100) 2015 yılı Mayıs ayında bir önceki aya göre %0,56, bir önceki yılın Aralık ayına göre %5,30, bir önceki yılın aynı ayına göre %8,09 ve on iki aylık ortalamalara göre %8,45 artış gerçekleşti.

Tüketici fiyat endeksi (2003=100), Mayıs 2015



Aylık en yüksek artış %10,06 ile giyim ve ayakkabı grubunda oldu

Ana harcama grupları itibariyle 2015 yılı Mayıs ayında endekste yer alan gruplardan ulaştırmada %1,76, lokanta ve otellerde %1,20, eğlence ve kültürde %1,08 ve ev eşyasında %0,82 artış gerçekleşti.

Ana harcama gruplarına göre tüketici fiyat endeksi ve deęişim oranları (2003=100), Mayıs 2015

Ana harcama grupları	Harcama grubu ağırlıkları	Bir önceki aya göre deęişim oranı (%)	Bir önceki yılın Aralık ayına göre deęişim oranı (%)	Bir önceki yılın aynı ayına göre deęişim oranı (%)	Oniki aylık ortalamalara göre deęişim oranı (%)	Endeks
Türkiye	100,00	0,56	5,30	8,09	8,45	260,85
Gıda ve alkolsüz içecekler	24,25	-2,68	7,63	12,81	13,25	293,44
Alkollü içecekler ve tütün	4,82	0,01	3,75	4,08	4,38	428,86
Giyim ve ayakkabı	7,38	10,06	8,54	5,99	8,00	189,96
Konut	15,79	0,46	3,21	8,32	6,95	297,19
Ev eşyası	7,78	0,82	5,07	7,83	8,21	204,51
Saęlık	2,57	0,24	3,88	6,96	8,71	154,31
Ulaştırma	15,38	1,76	4,35	1,75	4,04	241,11
Haberleşme	4,38	-0,16	1,42	3,17	2,19	126,14
Eęlence ve kültür	3,54	1,08	5,83	8,70	7,25	184,36
Eęitim	2,53	0,46	1,49	7,31	8,22	255,87
Lokanta ve oteller	6,98	1,20	5,99	13,44	13,65	373,02
Çeşitli mal ve hizmetler	4,60	0,39	5,36	9,79	8,95	298,32

Aylık en fazla düşüş gösteren grup %2,68 ile gıda ve alkolsüz içecekler oldu

Ana harcama grupları itibariyle 2015 yılı Mayıs ayında endekste düşüş gösteren bir diğer grup ise %0,16 ile haberleşme oldu.

Yıllık en fazla artış %13,44 ile lokanta ve oteller grubunda gerçekleşti

TÜFE'de, bir önceki yılın aynı ayına göre gıda ve alkolsüz içecekler (%12,81), çeşitli mal ve hizmetler (%9,79), eğlence ve kültür (%8,70), konut (%8,32) artışın yüksek olduğu diğer ana harcama gruplarıdır.